

LODES



Cono di Luce, *designed by* Ron Arad

“When you look at it, first of all, I’m very happy that it’s legible. You can you look at it and think you understand, you know, what you’re looking at. There’s a page locked in the glass cone. However, this page is providing light through the cone and becomes sort of glowing in itself. There are lines which create a moiré.” RON ARAD

“Sono molto contento che quando si guarda Cono di Luce, prima di tutto, appaia come un progetto chiaro e leggibile. Puoi osservarlo e pensare di capire, cosa stai effettivamente guardando: c’è un foglio racchiuso nel cono di vetro. Tuttavia, questo foglio emette luce attraverso il cono e diventa in un certo senso luminoso di per sé. Ci sono poi delle linee che creano il moiré” RON ARAD



Discover more about
the *Cono di Luce* project

Scopri di più sul
progetto *Cono di Luce*



Cono di Luce, *design by Ron Arad*

Lodes is launching its first collaboration with Ron Arad, the internationally renowned artist, architect and designer. The result is *Cono di Luce* – a lamp that marries Lodes’ technical know-how with Arad’s artistic flair. A continuous exchange between the company and the designer enabled a new design path to be found. Lodes met Arad’s with an innovative use of PCB technology. Together, they harnessed this technology to translate its aesthetic and expressive qualities, creating a pattern that became the lamp’s graphic motif.

Lodes è lieta di annunciare la sua prima collaborazione con Ron Arad, artista e designer di fama internazionale. Nasce “*Cono di Luce*”, una lampada che unisce il saper fare dell’azienda con la cifra artistica di Arad. Un continuo scambio tra azienda e designer ha permesso di trovare così un percorso progettuale inedito. Da qui la proposta da parte di Lodes di cambiare direzione e suggerire al designer un uso innovativo di una tecnologia nota nell’*Industry*, ovvero quella del PCB. Il designer ha saputo cogliere le potenzialità espressive ed estetiche interpretando la tecnologia, sviluppando un pattern che ne è diventato il motivo grafico e decorativo.

Suspension lamp



Cono di Luce, designed by Ron Arad

Born in Tel Aviv in 1951, educated at the Jerusalem Academy of Art and later at the Architectural Association in London, Ron Arad co-founded with Caroline Thorman the design and production studio One Off in 1981 and later, in 1989, Ron Arad Associates architecture and design practice. In 2008 Ron Arad Architects was established alongside Ron Arad Associates. From 1994 to 1999 he established the Ron Arad Studio, design and production unit in Como, Italy. He was professor of Design at the Hochschule in Vienna from 1994 to 1997, and later Professor of Design Products at the Royal College of Art in London up until 2009, when he was made Professor Emeritus. In 2013 he was elected as a Royal Academician by the Royal Academy of Art in London. Ron Arad's constant experimentation with the possibilities of materials such as steel, aluminium or polyamide and his radical re-conception of the form and structure of furniture has put him at the forefront of contemporary design. Alongside his limited edition studio work, Arad designs for many leading international companies including Kartell, Vitra, Moroso, Fiam, Driade, Alessi, Cappellini, Cassina, WMF and Magis as well as many others. Ron Arad has designed a number of Public Art pieces, most recently the Vortex in Seoul, Korea, and the Keshar Sculpture at Tel Aviv University.

Nato a Tel Aviv nel 1951, Ron Arad frequenta l'Academy of Art a Gerusalemme e l'Architectural Association a Londra. Nel 1981 fonda con Caroline Thorman lo studio di design One Off Ltd e nel 1989 dà vita a "Ron Arad Associates", studio che si occupa di architettura e design. Nel 2008 nasce Ron Arad Architects che affianca Ron Arad Associates. Nel 1994 ha fondato il Ron Arad Studio a Como, in attività fino al 1999. È stato professore di design di prodotto presso il Royal College of Art di Londra fino al 2009. Nel 2011 gli è stata conferita la London Design Week Medal per l'eccellenza nel design e nel 2013 è entrato a far parte della Royal Academy of Arts. La sperimentazione costante di Ron Arad con materiali come l'acciaio, l'alluminio o il poliammide e la radicale riconcezione della forma e della struttura degli oggetti d'arredo lo collocano in prima linea nel design e nell'architettura contemporanea. Oltre alle edizioni limitate realizzate per il suo studio, Arad lavora per molte aziende leader a livello internazionale, tra cui Kartell, Vitra, Moroso, Fiam, Driade, Alessi, Cappellini, Cassina, WMF e Magis. Ron Arad ha progettato molte opere di arte pubblica, tra i più recenti il Vortex di Seoul, Corea, e la Keshar Sculpture della Tel Aviv University.

Ron Arad

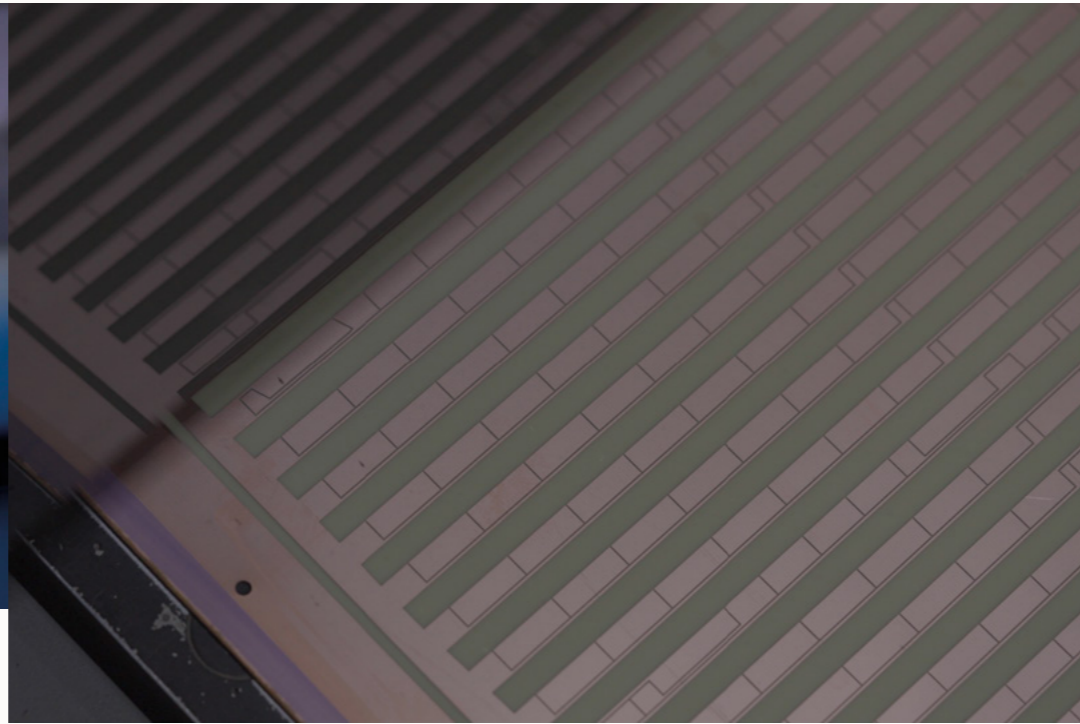


Cono di Luce is a lamp characterised by a transparent Pyrex[®] cone that houses a printed circuit board (PCB) inside and a frame, also made of PCB, but with a greater thickness to provide structural support for the lamp. A distinctive element of *Cono di Luce* is the customisable frame that holds the sheet placed inside the cone, and which bears the name of the product. The frame details both Arad's and Lodes' names. *Cono di Luce* is available in a pendant version and in three finishes: red, grey and gold, the lamp is versatile for a range of users and environments, in typical Lodes fashion. The result is a powerful lamp in its seemingly simple design. When turned on, the product reveals its full decorative capacity – an optical item made of light, shadows and superimpositions, the work of the Arad's creative vision and Lodes' ability to master and manage technology.

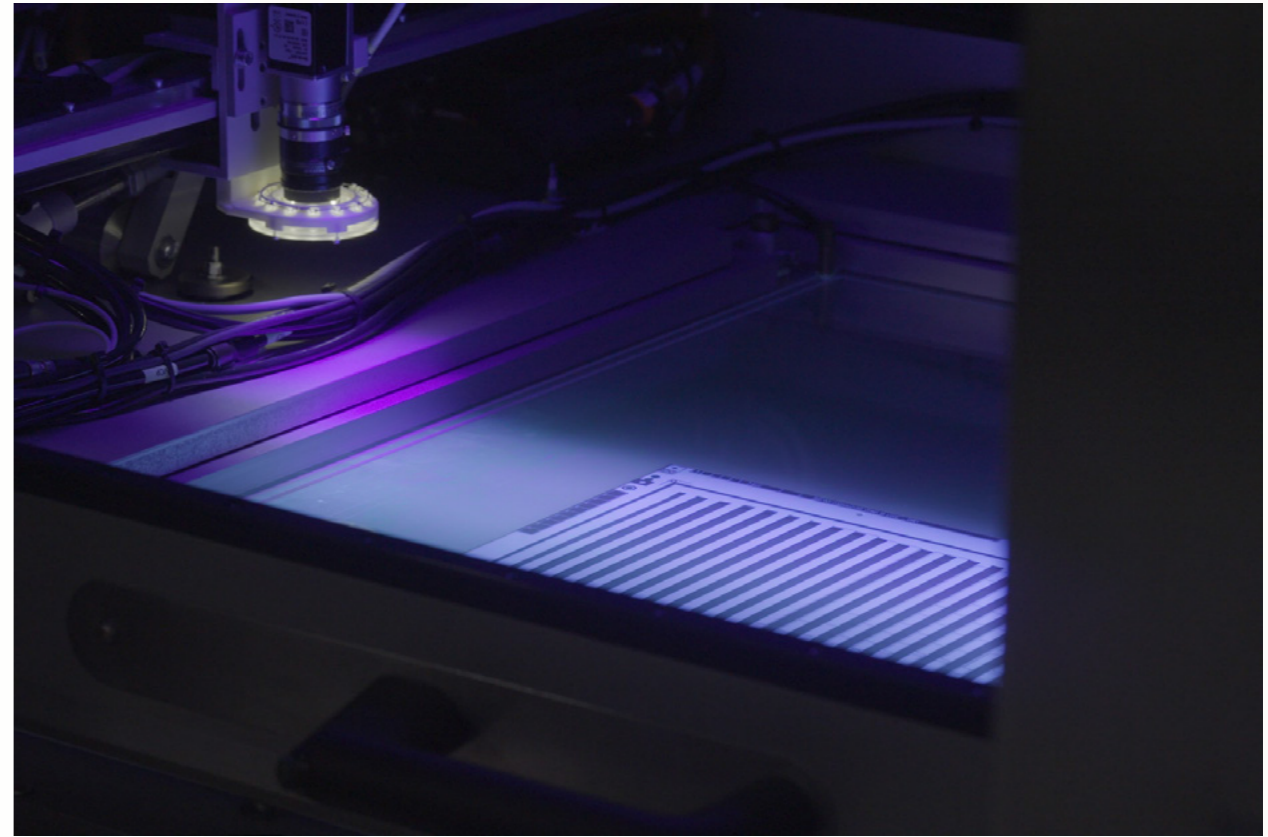
Cono di Luce è una lampada caratterizzata da un cono di Pyrex[®] trasparente che alloggia al suo interno un foglio con un circuito stampato (PCB) e una montatura, anch'essa in PCB, ma con uno spessore maggiore come sostegno della lampada. Elemento distintivo di *Cono di Luce* è la cornice che personalizza il foglio posto all'interno del cono e che porta il nome del prodotto, la firma del designer e il nome dell'azienda. *Cono di Luce* è disponibile nella versione a sospensione e in tre finiture: rosso, grigio e oro. La lampada è versatile per rispondere così alle esigenze di una vasta gamma di utenti e ambienti, coerentemente con l'approccio di Lodes. Ne risulta un oggetto potente nella sua apparente semplicità, composto da un cono di vetro trasparente all'interno del quale si trova un foglio bianco arrotolato. Da acceso il prodotto svela tutta la sua capacità decorativa: un motivo ottico fatto di luci, ombre e sovrapposizioni, frutto della creatività del designer e risultato dalla sapienza produttiva derivata dalla capacità di Lodes di padroneggiare e gestire la tecnologia.



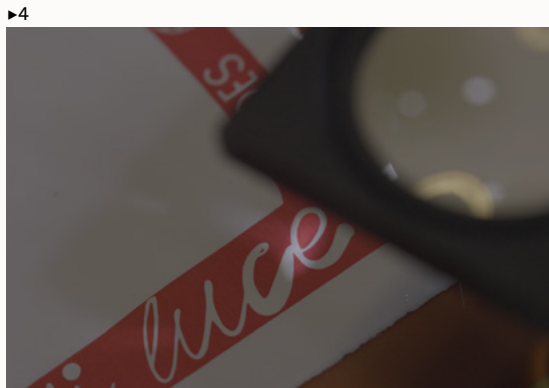
▶1



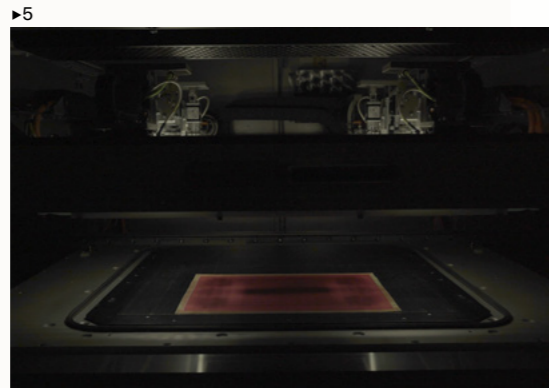
▶2



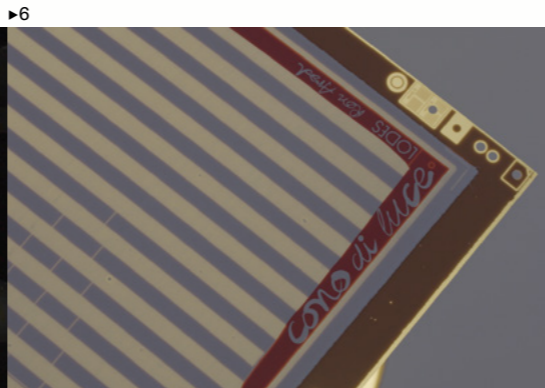
▶3



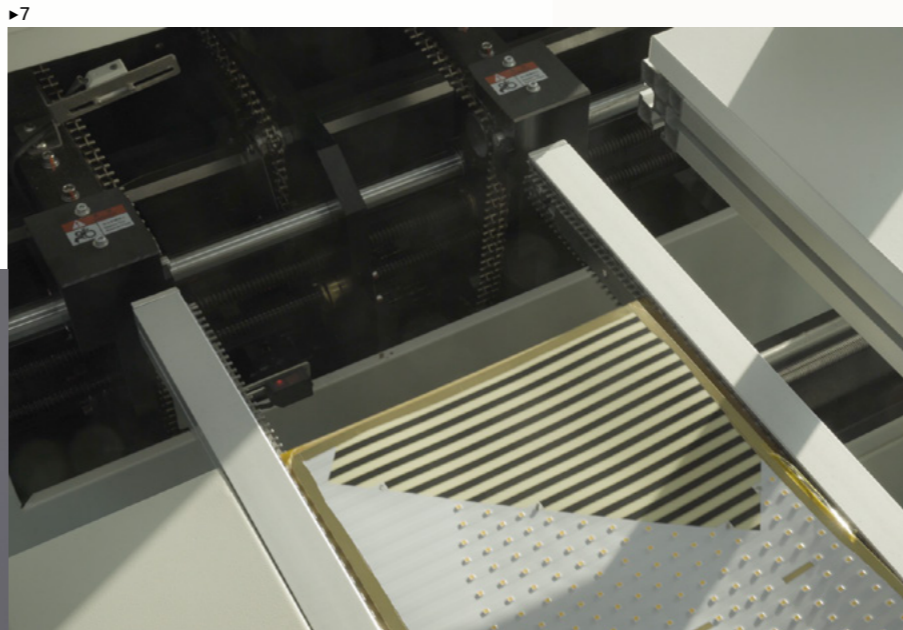
▶4



▶5



▶6



▶7

▶1-7 Cono di Luce manufacturing process

“Sometimes you start with an idea and in the process of making it, you lose something. In this case, I don’t think we lost anything. If anything, we gained something. I am very happy to see this and I am very happy that through the interesting journey that we had getting here, you can still look at the original sketches and compare it with the end product and think that it’s the same.” RON ARAD



MultiForm ph. M. Bakamini

Cono di Luce, *designed by* Ron Arad

Lodes

Standard tools, bespoke solutions

Balancing innovative technical know-how and the essence of Italian design, Venice-based Lodes has been designing and producing *lighting solutions* for interiors and exteriors since 1950. Thanks to the use of materials of the highest quality, Lodes' products are *premium lighting* that prioritise the *relationship with the user* and suit most needs and moods – with proprietary LED modules as well as versatile standard light sources.

Strumenti universali per soluzioni personalizzate

Coniugando design contemporaneo e tecnologia di punta, l'azienda veneziana Lodes progetta e produce *soluzioni d'illuminazione* d'arredo d'interni ed esterni dal 1950. Grazie all'impiego di materiali di altissima qualità, i prodotti Lodes sono soluzioni illuminotecniche di eccellenza che privilegiano *l'interazione con l'utente finale* e in grado di soddisfare ogni esigenza e mood d'arredo anche grazie a esclusivi moduli LED e a fonti luminose standard particolarmente versatili.

Head offices & showroom

Lodes, via Pialoi 32,
30020 Marcon (Venezia) Italy
T +39 041 45 69 266
General information
info@lodes.com

Lodes Milan showroom

Lodes USA LLC
560 Springfield Avenue,
Suite B – Westfield,
NJ 07090 – USA
D 201 903 0020
usa@lodes.com

via della Moscova 33,
Cortile della Seta
20121 Milano (MI) Italy
T +39 02 4940 0999
milano@lodes.com